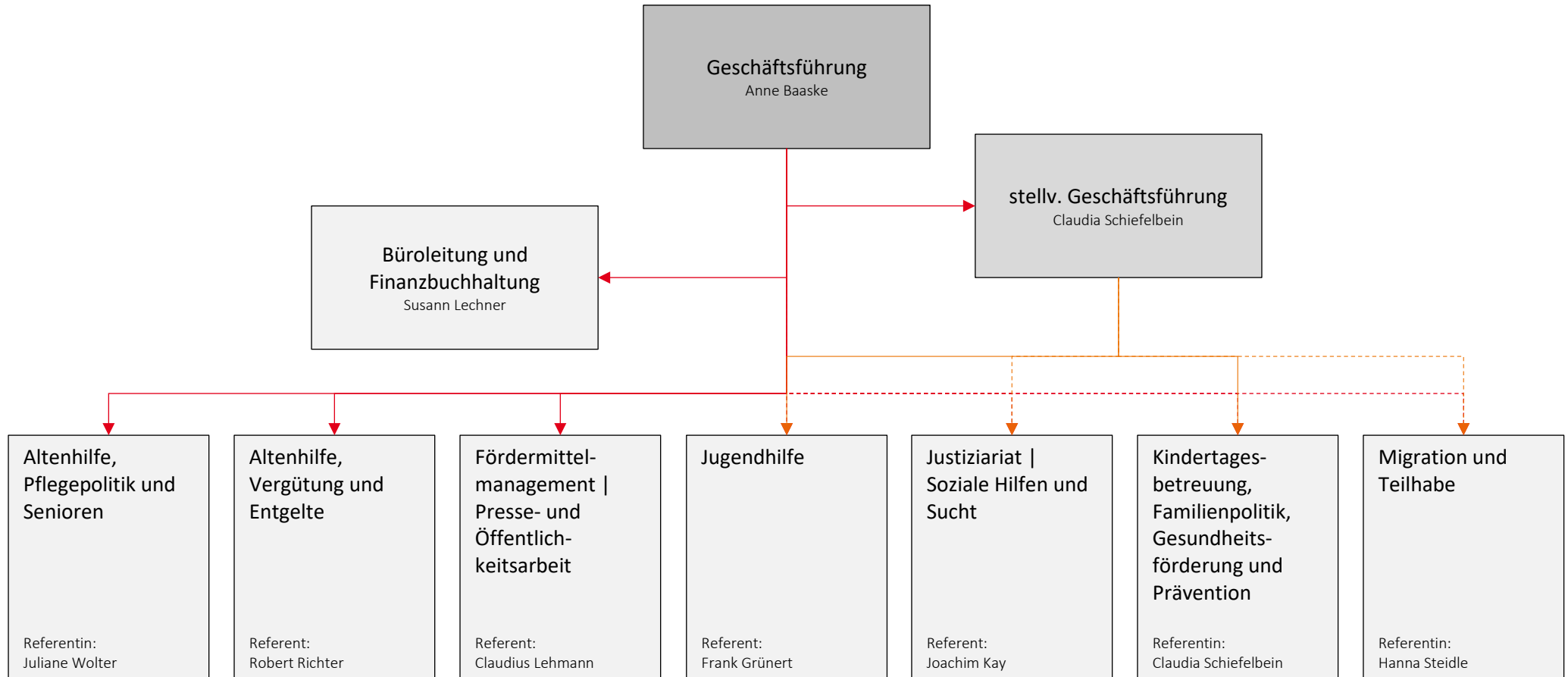


Organisationsplan

der Geschäftsstelle des AWO Landesverbandes Brandenburg e. V.

Stand: 1. Januar 2022



Legende

- Personalverantwortung und Fachverantwortung
- - - Personalverantwortung und Fachverantwortung (in Teilen)
- Fachverantwortung
- - - Fachverantwortung (in Teilen)

AWO Landesverband Brandenburg e. V.
Kurfürstenstraße 31 | 14467 Potsdam

Tel 0331 288 38 30-0
Fax 0331 288 38 30-5

gf@awo-brandenburg.de
www.awo-brandenburg.de